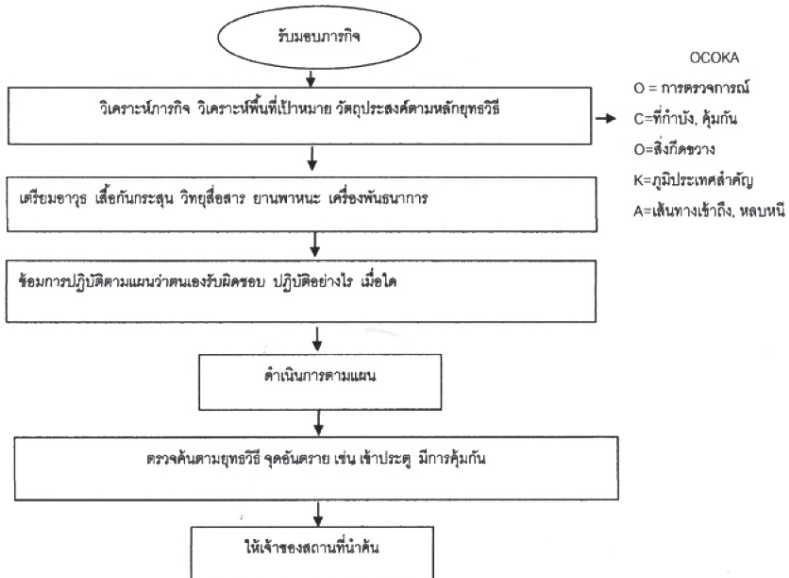


รูปที่ ๗ เหตุชุมนุมประท้วง\*

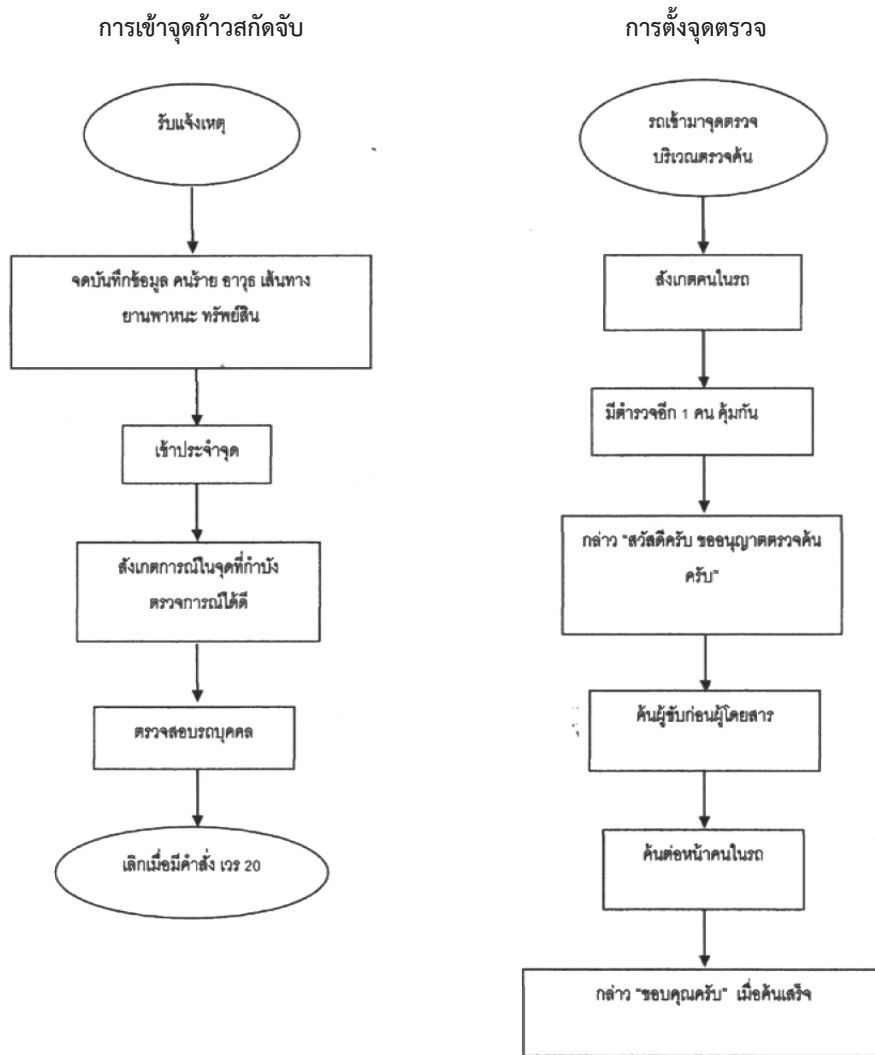
**การปิดล้อมตรวจค้นพื้นที่เป้าหมาย**



รูปที่ ๘ การปิดล้อมตรวจค้นพื้นที่เป้าหมาย\*

\*สำนักงานตำรวจแห่งชาติ (๒๕๕๓). คู่มือการปฏิบัติงานของสายตรวจ, หน้า ๕๕



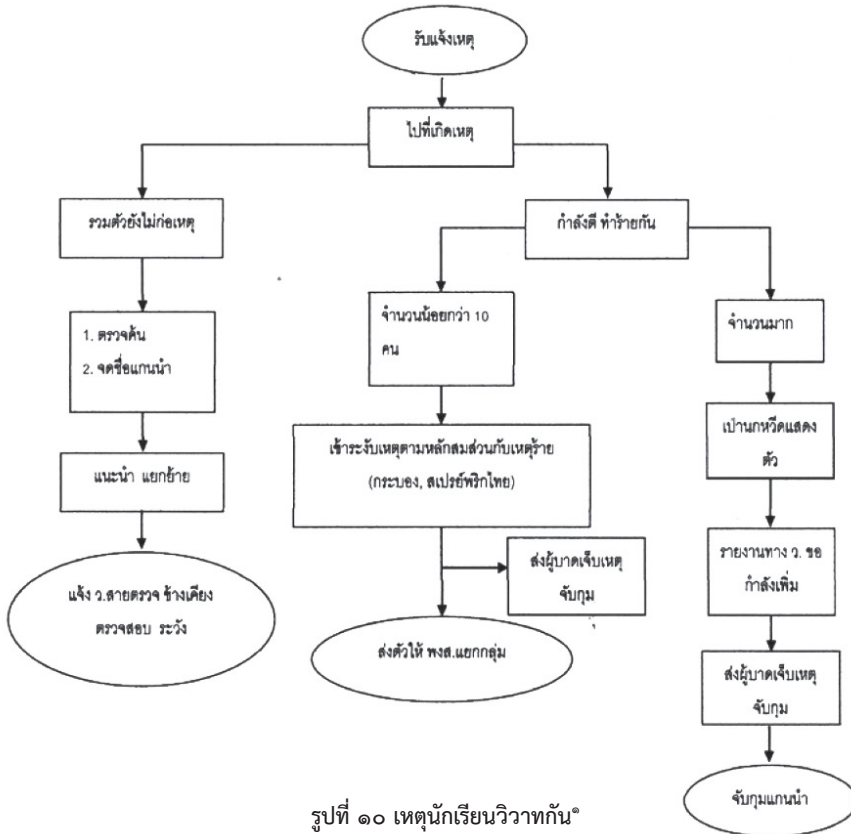


รูปที่ ๙ การเข้าจุดกักตัวสกัดจับ, การตั้งจุดตรวจ\*

\*สำนักงานตำรวจแห่งชาติ (๒๕๕๓). คู่มือการปฏิบัติงานของสายตรวจ หน้า ๕๖



### เหตุนักเรียนวิวาทกัน



รูปที่ ๑๐ เหตุนักเรียนวิวาทกัน\*



\*สำนักงานตำรวจแห่งชาติ (๒๕๕๓). คู่มือการปฏิบัติงานของสายตรวจ หน้า ๕๗



#### ๔. กลไกการขับเคลื่อนกิจกรรมป้องกันปราบปรามอาชญากรรม

กิจกรรมป้องกันปราบปรามอาชญากรรมจะบรรลุวัตถุประสงค์ได้ เกิดจากการปฏิบัติงานร่วมกัน ดังนี้

**๔.๑ ระดับนโยบาย** ผู้บัญชาการตำรวจแห่งชาติได้มอบหมายอำนาจหน้าที่ ความรับผิดชอบให้รองผู้บัญชาการตำรวจแห่งชาติ ผู้ช่วยผู้บัญชาการตำรวจแห่งชาติ รับผิดชอบงานด้านการป้องกันปราบปรามอาชญากรรมเป็นผู้รับผิดชอบหลักตาม คำสั่งสำนักงานตำรวจแห่งชาติ

#### ๔.๒ ระดับปฏิบัติ

๑) ผู้บัญชาการและผู้บังคับการที่รับผิดชอบพื้นที่หน่วยงาน กองบัญชาการตำรวจภูธรภาค ๑ - ๙, ศูนย์ปฏิบัติการตำรวจจังหวัดชายแดนภาคใต้ และกองบัญชาการตำรวจนครบาล และมอบหมายรองผู้บัญชาการ รองผู้บังคับการ ที่รับผิดชอบงานป้องกันและปราบปรามอาชญากรรม เป็นผู้ช่วยรับผิดชอบในภาพรวม

๒) รองผู้บัญชาการ และรองผู้บังคับการ ที่รับผิดชอบงานป้องกัน และปราบปรามอาชญากรรม ต้องรับผิดชอบลักษณะงานดังกล่าว

๓) หน่วยงานในสังกัดสำนักงานตำรวจแห่งชาติที่ปฏิบัติงานอยู่ใน พื้นที่ขึ้นการปฏิบัติกับผู้บังคับการตำรวจนครบาลและ ผู้บังคับการตำรวจภูธรจังหวัด แล้วแต่กรณี

#### ๕. การติดตามประเมินผล

ผู้บังคับบัญชาแต่ละระดับ ติดตามประเมินผลจากรายงานผลการปฏิบัติตาม รูปแบบและรายงานซึ่งกำหนดในประมวลระเบียบการตำรวจเกี่ยวกับคดีและคำสั่ง หรือสั่งการสำนักงานตำรวจแห่งชาติที่เกี่ยวข้องเพื่อนำไปสู่การแก้ไขปรับปรุงให้เกิดผล อย่างมีประสิทธิภาพเป็นรูปธรรม

#### ๖. ปัญหาอุปสรรค ข้อบกพร่องในการปฏิบัติงานกิจกรรมป้องกันปราบปรามอาชญากรรม

##### ๖.๑ ปัญหาอุปสรรคในการดำเนินงาน\* มีปัญหาอุปสรรค ดังนี้

๖.๑.๑ งบประมาณที่ได้รับจัดสรรใช้จ่ายไม่เพียงพอ กับการกึ่งที่รับผิดชอบ เนื่องจากกิจกรรมป้องกันปราบปรามอาชญากรรมเป็นกิจกรรมหลักของสำนักงาน



ตำรวจแห่งชาติมีพื้นที่รับผิดชอบทั่วประเทศ ได้แก่ ตำรวจภูธรภาค ๑ - ๙, ศูนย์ปฏิบัติการตำรวจจังหวัดชายแดนภาคใต้ และกองบัญชาการตำรวจนครบาล หน่วยงานหลักที่ปฏิบัติงานได้แก่สถานีตำรวจในสังกัด งบประมาณที่จำเป็นและใช้มากที่สุดคือ ค่าน้ำมันเชื้อเพลิงและล้อเส้น

๖.๑.๒ เจ้าหน้าที่ผู้ปฏิบัติงานไม่เพียงพอ บรรจุไม่เต็มตามกรอบอัตรากำลัง และมีคำสั่งให้ไปช่วยราชการ

๖.๑.๓ คุณภาพของเจ้าหน้าที่ผู้ปฏิบัติงาน

## ๖.๒ ข้อบกพร่องของการปฏิบัติหน้าที่ป้องกันปราบปรามอาชญากรรมที่พบเสมอ

การตรวจท้องที่ของนายตำรวจชั้นสัญญาบัตร ตั้งแต่ระดับรองสารวัตรขึ้นไป ไม่เป็นไปตามแนวทางที่กำหนด เช่น

๖.๒.๑ ไม่ ว.๑๐ จุดล่อแหลมที่สถานีตำรวจ กำหนดไว้ ๑๕ - ๒๐ จุด

๖.๒.๒ ว. ๑๐ ไม่ครบ ๖ จุด ในการตรวจท้องที่ ๑ ครั้ง

๖.๒.๓ ไม่ลงเวลาในสมุดบันทึกการตรวจท้องที่

๖.๒.๔ ไม่จัดทำสมุดประจำจุดล่อแหลม ๒ เล่ม (เปลี่ยนทุกวันจันทร์)

๖.๒.๕ บันทึกการตรวจไม่ตรงกับข้อเท็จจริง

๖.๒.๖ พนักงานวิทยุไม่บันทึกการแจ้ง ว.๔, ว.๑๐ ของสายตรวจ และผู้บังคับบัญชาทุกคน (สายตรวจแจ้งทุก ๓๐ นาที และสารวัตรป้องกันปราบปรามอาชญากรรม, รองสารวัตรป้องกันปราบปรามอาชญากรรมที่ทำหน้าที่หัวหน้าสายตรวจแจ้งทุก ๑ ชั่วโมง)

๖.๒.๗ แจ้งผู้บังคับบัญชาขอบรมปล่อยแถวสายตรวจ โดยที่ไม่มีผู้บังคับบัญชา มาปฏิบัติจริง

๖.๒.๘ ห้องควบคุมสกปรกไม่สะอาด ห้องน้ำใช้การไม่ได้ มีน้ำขังส่งกลิ่นเหม็น แสงสว่างไม่เพียงพอ

๖.๒.๙ ไม่ตรวจเยี่ยมชุมชนและเก็บข้อมูลตามแบบฟอร์ม

(๑) ไม่ใช่ตำรวจทุกสายงาน

(๒) ทำงานไม่เป็นระบบ

๖.๒.๑๐ การตั้งจุด ว.๔๓ ไม่เคร่งครัดตามแนวทางที่กำหนด

๖.๒.๑๑ เจ้าหน้าที่ตำรวจที่ทำหน้าที่เวร สารวัตรป้องกันปราบปรามอาชญากรรม, รองสารวัตรป้องกันปราบปรามอาชญากรรมที่ทำหน้าที่หัวหน้าสายตรวจไม่ให้ความสำคัญในการตรวจเยี่ยมประชาชน

- ๖.๒.๑๒ ไม่ตรวจตู้แดงอย่างสม่ำเสมอ
- ๖.๒.๑๓ สายตรวจไปถึงที่เกิดเหตุล่าช้า
- ๖.๒.๑๔ เวนอำนวยการสถานีตำรวจไม่ตรวจท้องที่ตามแนวทางที่กำหนด
- ๖.๒.๑๕ รองผู้กำกับการป้องกันปราบปรามอาชญากรรม สารวัตรป้องกันปราบปรามอาชญากรรมไม่ตรวจท้องควบคุมทุกวัน
- ๖.๒.๑๖ ไม่ ว.๑๐ ประจำจุดสกัดจับในแต่ละเขตตรวจ
- ๖.๒.๑๗ การจัดเวรยามสายตรวจไม่ระบุให้ชัดเจนว่าสายตรวจใดประกอบด้วยเจ้าหน้าที่ตำรวจผู้ใดบ้าง
- ๖.๒.๑๘ การพิจารณาข้อบกพร่องของผู้ใต้บังคับบัญชา ให้พิจารณาไปตามความเหมาะสมกับการกระทำความผิด
- ๖.๒.๑๙ การบันทึกข้อมูลในสมุดข้อมูลอาชญากรรมไม่ครบถ้วนหรือไม่ได้มีการบันทึก

